

Einwohnerversammlung 18.02.2009

Bauliche und wirtschaftliche Entwicklung

Was bietet Lägerdorf

- | Schule
- | Kindergarten
- | Ärzte/Apotheke
- | Grundversorgung
- | Freibad
- | Tennisplatz
- | Sportplatz
- | Autobahnanschluss
- | Natur pur.



Intakte Dorfgemeinschaft

- | **Rosenmontag**
- | **Maifeuer**
- | **Dorffest**
- | **Weihnachtsmarkt**
- | **Silvesterlauf**
- | **Gesangsverein**
- | **Feuerwehr**
- | **Shanty-Chor**
- | **höherklassigen Fußball
Herren/Jugendbereich**
- | **Freibad Aktivitäten**



Lägerdorf hat ein großes Problem

**Kein Geld für
Investitionen für**



bauliche Maßnahmen in

- öffentlichen Gebäuden
- Straßen
- Entwicklungen von Flächen
- Gewerbegebieten



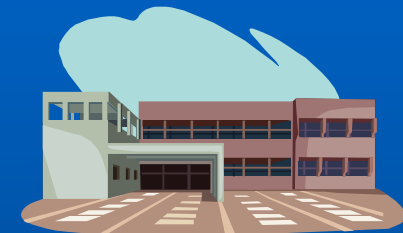
Tätigkeit in der Gemeinde

- | Vorsitzender im Ausschuss für
- Wirtschaft, Verkehr u. Bauwesen -
- | Finanzausschuss
- | Gemeindevertretung
- | Arbeitsgruppen

Instandhaltung / -setzung

I Gebäude

- Schule 850.000,00 €
- Haus am Kamp 300.000,00 €
- Rathaus
- Kindergarten
- Freibad
- Feuerwehr 300.000,00 €



I Straßen

- Erschließung
- Kanalisation
- Instandhaltung 400.000,00 €



- | **Entwicklung von Flächen**
- | **Ansiedlung von Gewerbebetrieben**

Bevölkerung/Betriebe

Entwicklung Lägerdorf`s von 1990 - 2008

Jahr	1990	2008
Entwicklung der Betriebe	74	40
Bevölkerungsentwicklung	2991	2641

Altersstruktur Lägerdorf

Altersstruktur	0-10 J.	8,97 %
	11-20 J.	11,34 %
	21-30 J.	9,19 %
	31-40 J.	11,95 %
	41-50 J.	16,58 %
	51-60 J.	11,59 %
	61-70 J.	13,60 %
	71-80 J.	11,48 %
	Über 80 J.	5,30 %

Entwicklung der Einnahmen

Jahr	1990	2008
Gewerbesteuer	707.300,00 €	151.000,00 €
Einkommensteuer	667.000,00 €	659.950,00 €

Keine Entwicklung seit 1990

- | **Nahversorgungszentrum Heidestrasse /
Münsterdorfer Str.**
wurde 1990 durch eine Initiative gestoppt.
- | **Unter dem Druck dieser Initiative hat die
Gemeindevertretung dem Vorhaben eine
Absage erteilt.**
- | **Bis heute keine weitere Entwicklung mehr
im Gegenteil**



Weiterentwicklung

Nicht nur örtliche, auch überörtliche Gegebenheiten

- | Kreis
- | Stadt Itzehoe
- | Land
- | Bund
- | Umlandgemeinden
- | Landesplanung > Regionalplan

Lägerdorf in Schleswig-Holstein

Regionalplan

- | Rohstoffgewinnung möglich
- | Gebiet Moorstücken im Regionalplan als Kreideabbaugebiet festgeschrieben
- | Genießt hohe Priorität
- | Regionalplan sieht vor , Kooperation mit Fa. Holcim und der Gemeinde

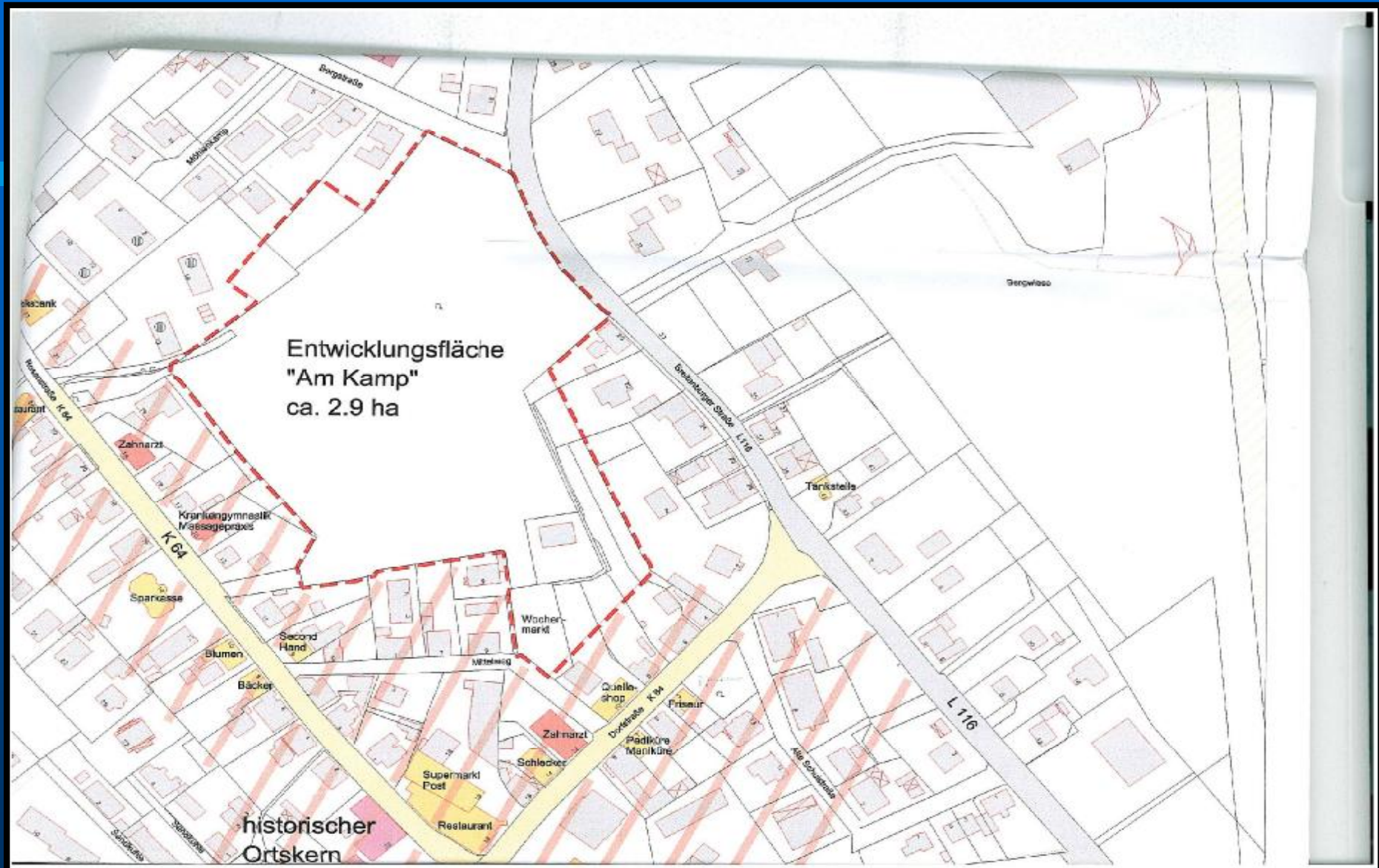
Grundsatz:

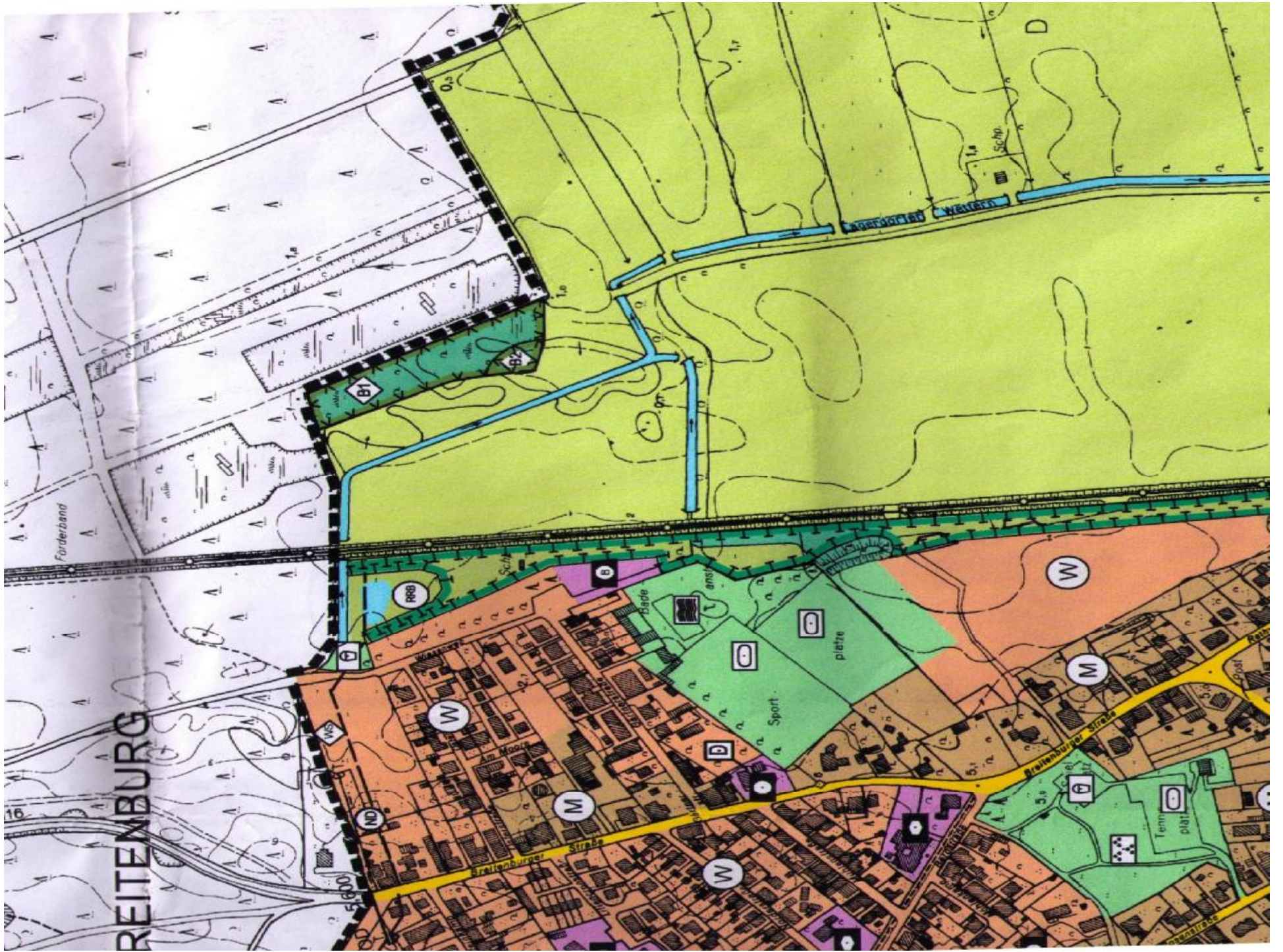
- | **Von beiden Parteien sollen Maßnahmen und Projekte vereinbart werden, die langfristig zu einer Verbesserung sowohl der Wohn- und Lebensqualität der Gemeinde als auch zur Sicherung der wirtschaftlichen Basis Holcim beitragen.**

Was bedeutet das für Lägerdorf

Kampfgelände

Übertragung von Flächen	170.000,00 €
	77.000,00 €
Kostenbeteiligung falls Altlasten	
Fördermittel für Wohngebiete, betreutes Wohnen, Gewerbeflächen	
Beitrag zur Dorfentwicklung	350.000,00 €





Planfeststellungsverfahren Grube Heidestraße

- | **Keine Nachnutzungsmöglichkeiten**
- | **Übertragungen von Flächen**
- | **Eintragungen von Nutz- u. Baulasten**
- | **Gewährung späterer Zugänglichkeiten**
- | **Erstellung eines Fuß- und Radweges entlang des neuen Grubenrandes**

Neue Verbindung

- | Erstellung eines beleuchteten Fuß- und Radweges über die „Englische Grube“
- | Später weitergeführt übers Werksgelände bis zur Gemeinde Rethwisch
- | Befahrbar für Rettungsfahrzeuge
- | Geschätzte Kosten €55.000,00

Kreidepark

- | **Regionalentwicklung Region IZ**
- | **Machbarkeitsstudie**
- | **Erstellung Architektenentwurfes**
- | **Alsenhof – Ensembles**
- | **Bei Realisierung – Kostenbeteiligung**

Schinkel/Sandweg

- | Verkauf Schinkel für €120.000,00
 - | Entwidmung Sandweg.
 - | Bedeutung für Lägerdorf
- ratierliche Einnahmen von €750.000,00

- **Wegfall der Instandsetzung
der Unterhaltung**
- **Keine Wiederherstellung**
- **Investitionsvolumen**

€ 1.750.000,00

Ziele und Möglichkeiten

I Entwicklung von

- Wohngebieten
- Gewerbegebieten
- Dorfentwicklungsplan

an denen die Gemeinde direkt partizipieren kann

**Ich weiß, vielen reicht das bisher
Erreichte nicht,
aber es ist ein erster Schritt
in die richtige Zukunft**

Lägerdorf`s

**Hat es in der Vergangenheit
jemals ein derartiges Angebot
für die Gemeinde Lägerdorf
gegeben ??**

Ich weiß es nicht

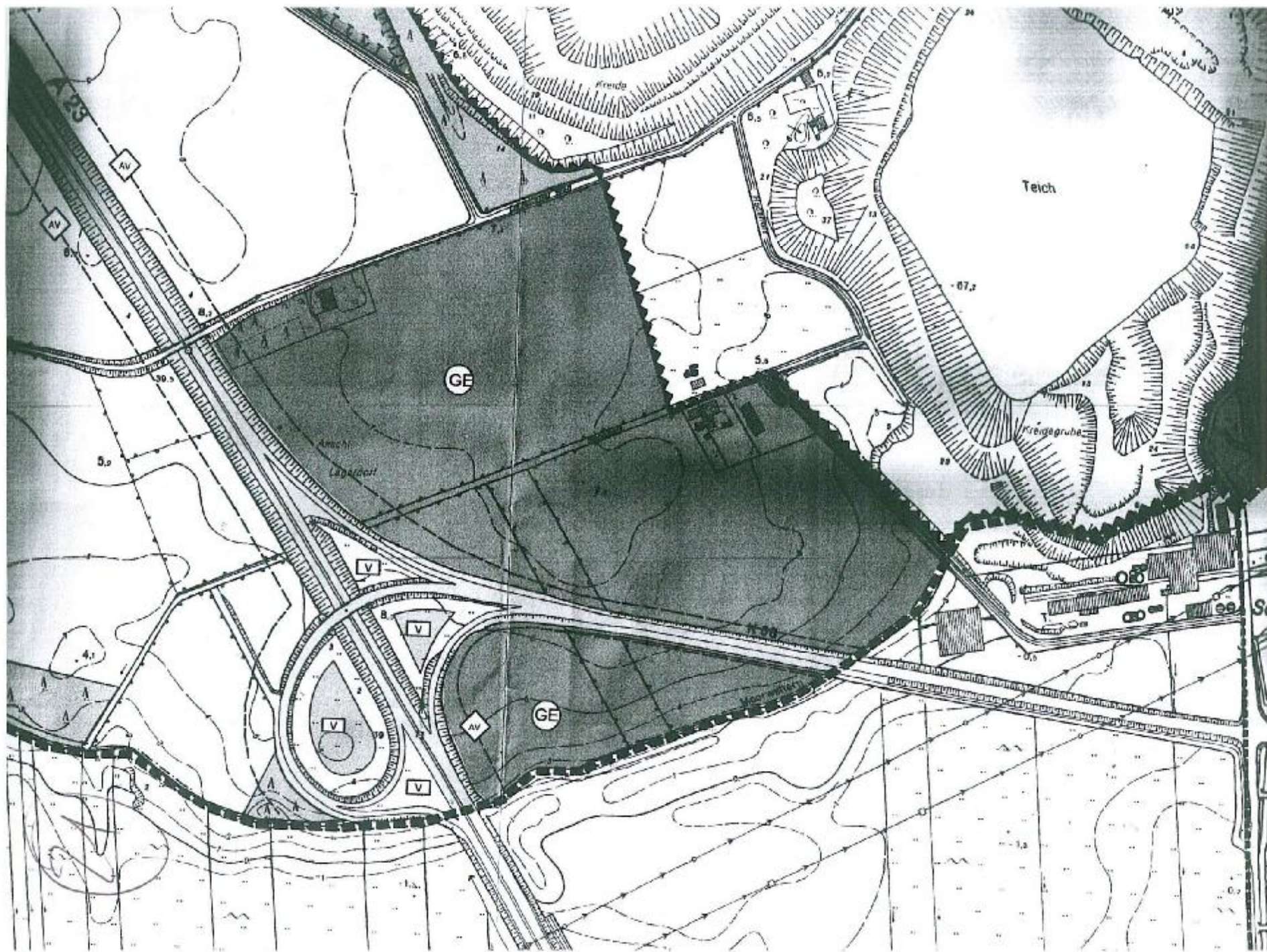
aber vielleicht

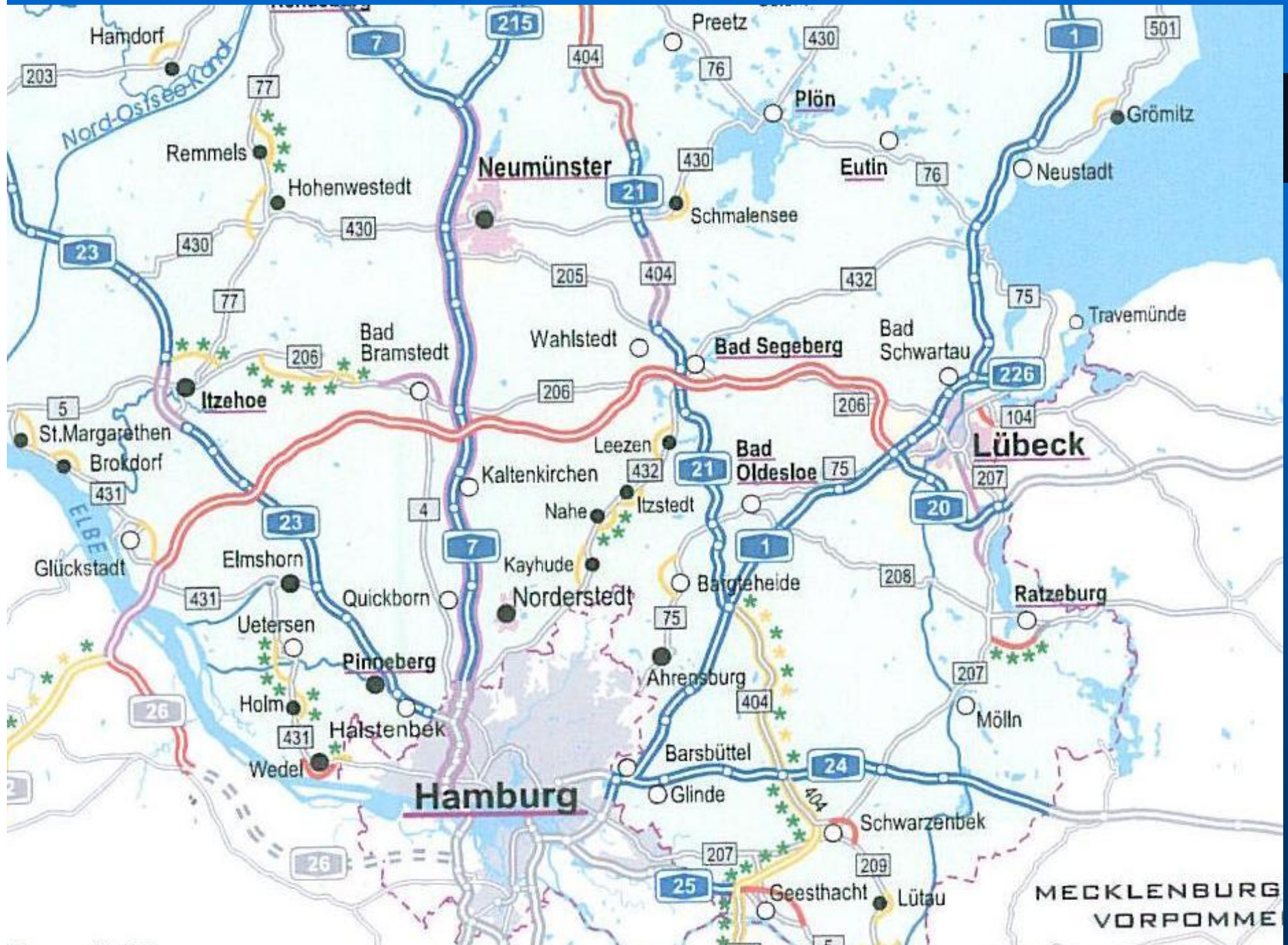
wissen Sie es ?

Maßnahmen sind bereits angeschoben

- | **Gewerbegebiet an der A23**
 - **Umwandlung in ein GI-Gebiet**

- | **Planungs- und Umsetzungsgespräche mit**
 - Eigentümern**
 - Landgesellschaft**
 - Umlandgemeinden**
 - Landesplanung**





Beschlüsse zur Schaffung der Voraussetzungen

Zur Erstellung von Flächennutzung
sowie B-Pläne für

- | Bergwiese
- | Klein England
- | Hinterlandbebauung
- | Aufhebung B-Plan Wiesenweg

Warum das alles ??

- | Um Lägerdorf attraktiver zu gestalten
- | Verbesserung der Einnahmesituation
- | Verbesserung der Infrastruktur
- | Zum Wohle unserer
 - Kinder
 - Bürger
 - Infrastruktur
 - Vereine und Vereinigungen

Wie möchten Sie Lägerdorf sehen

So



oder

(c) 2008 www.alles-ueber-dubai.de



(c) 2008 www.alles-ueber-dubai.de